

# FB ▶ LINE

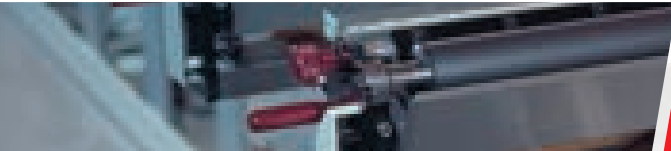


**nilpeter**

Su línea de *entrada* en  
el *alto rendimiento*

**FB LINE**

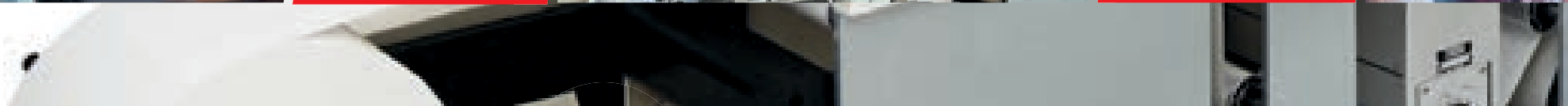
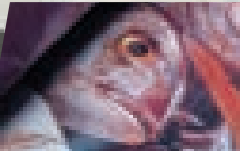
FB LINE



**FB-2500**



**FB-3300**





**FB-4200**

*Su línea de entrada en  
el alto rendimiento*

# Competitiva en valor, rendimiento y durabilidad

Cuando la máxima eficiencia y el menor coste de producción son clave, FB-Line es la respuesta.

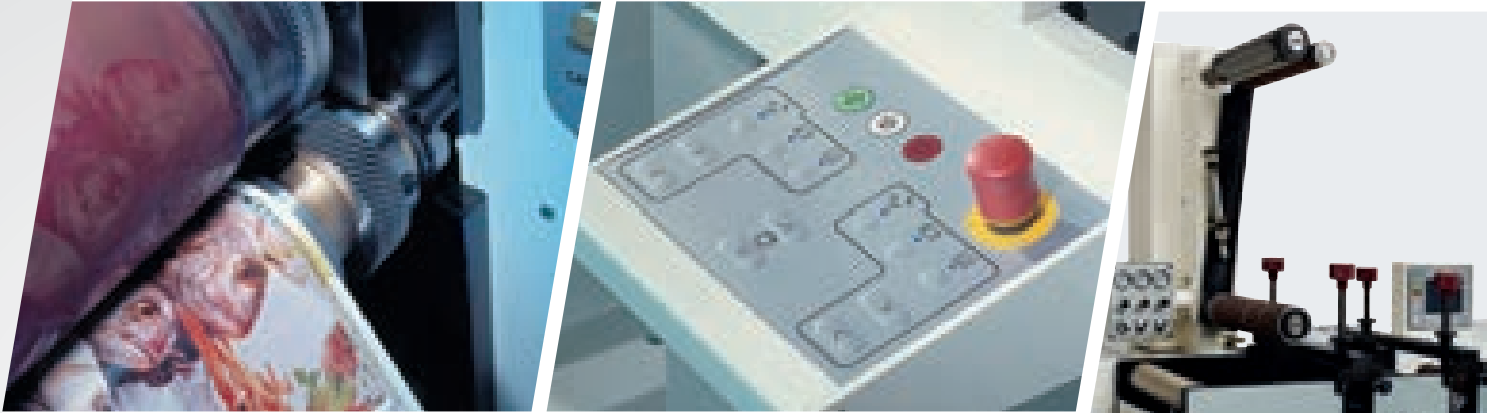
## La más rápida del mercado

Esta prensa de banda estrecha está basada en tecnología flexo modular de fácil configuración. Incluye pantalla y estampación en caliente Drop-In para aumentar sus opciones de impresión a un precio muy asequible.

Disponibles en anchos de 10", 13" y 16", FB-Line funciona en versión servo o con eje de transmisión. Su velocidad máxima de 228 metros por minuto hace de esta máquina la más rápida en la industria de banda estrecha. Es extremadamente fácil de preparar y operar, por lo que FB-Line es la elección ideal para impresión rentable de alta calidad.

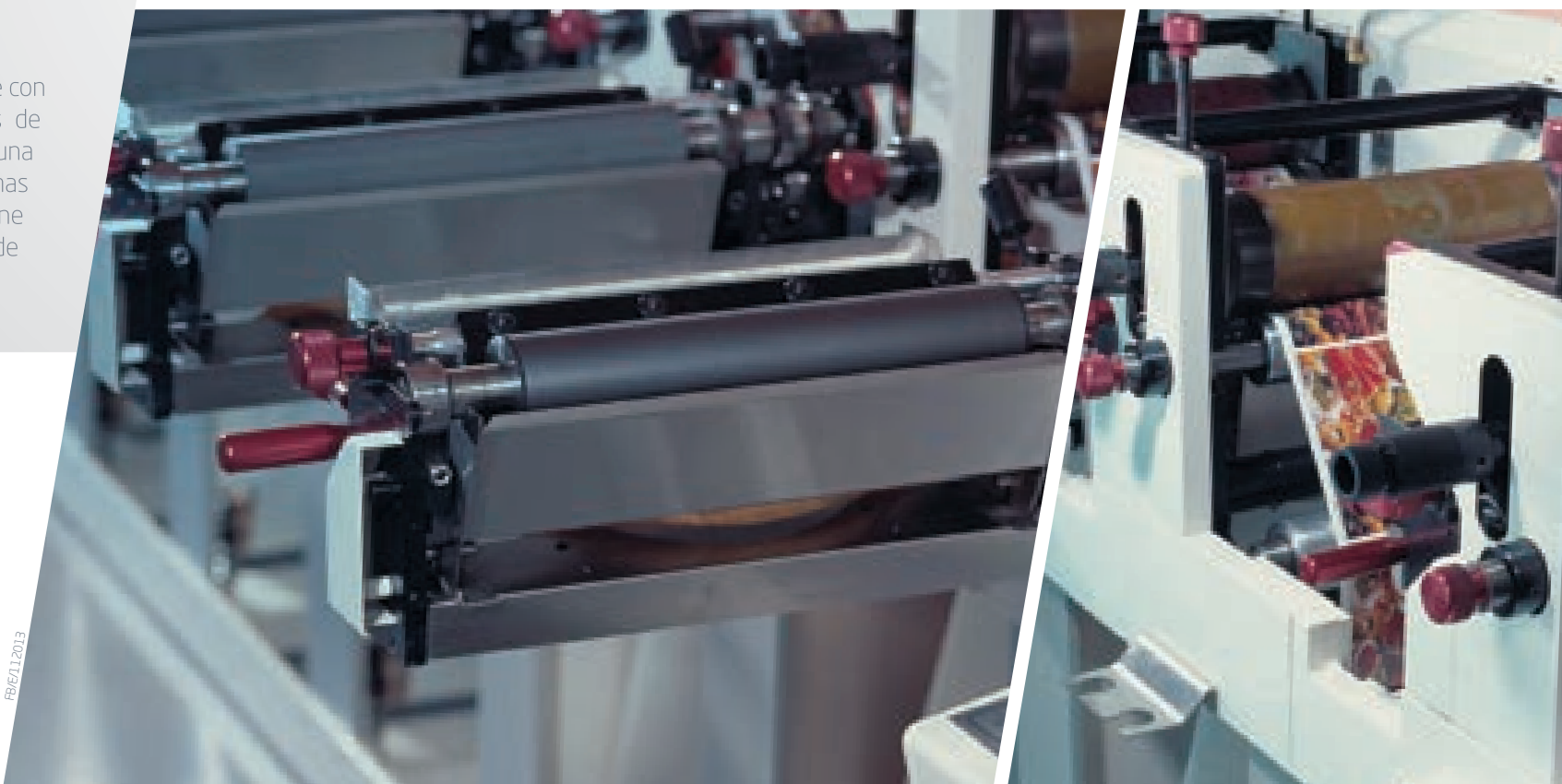
## Impacto positivo

Gracias a ventajas como la mesa de empalme con barras de sujeción neumáticas, estaciones de impresión deslizantes de gran ergonomía, una interfaz de operario de uso sencillo y sistemas de troquelado y secado avanzados, FB-Line tendrá un impacto positivo en su cuenta de resultados.



### ESPECIFICACIONES mm (pies/pulgadas) FB-2500/FB-2500 S FB-3300/FB-3300 S FB-4200/FB-4200 S

Ancho de banda máximo .....	273 (10 ¾")	350 (13 ¾")	425 mm (16 ¾")
Ancho de impresión máximo .....	273 (10 ¾")	350 (13 ¾")	425 mm (16 ¾")
Longitud de impresión min./máx. ....	139,7-609,6 (5 ½"- 24")	177,8-609,6 (7"- 24")	196,8-609,6 mm (7 ¾"-24")
Velocidad máxima .....	228 m/min. (750 FPM)	228 m/min. (750 FPM)	228 m/min. (750 FPM)
Incrementos de desarrollo .....	3,175 (1/16" CP)	3,175 (1/16" CP)	3,175 (1/16" CP)
Diámetro de bobina en desbobinado, máx. ....	1016 (40")	1016 (40")	1016 mm (40")
Diámetro de bobina en rebobinado, máx. ....	1016 (40")	1016 (40")	1016 mm (40")



**nilpeter** ...your printing partner

nilpeter.com

FB/EN/12013